

生命之歌

Ode to Life

尊重生命，愛護生靈，
物我同體，共存共榮。

佛曆 2568 年 · 民國 113 年
西元 2024 年 · 歲次 甲辰

Respect life, cherish souls,
within me holds the universe,
together we thrive.



攝影 吳景騰 / Photographs by Wu Ching-Teng

南京西埂蓮鄉 / Xi Geng Lotus Pond, Nanjing June 16th, 2023

本是同根生 / We are of the same nature

是亦眾生，與我體同；應起悲心，憐彼昏蒙；
普勸世人，放生戒殺；不食其肉，乃謂愛物。

Life springs in countless forms, sharing a fate of sentient doom;
Have grace for the ignorant they roam, let mercy bloom;
Drop your knife, revere all life; Eat no meat, let love thrive.

正月初一	彌勒佛聖誕	七月初十	蓮花生大士聖誕
二月初八	釋迦佛出家紀念日	七月十三	大勢至菩薩聖誕
二月十五	釋迦佛涅槃日	七月十五	僧自恣日
二月十九	觀音菩薩聖誕	七月廿四日	龍樹菩薩聖誕
二月廿一	普賢菩薩聖誕	七月三十	地藏菩薩聖誕
三月十六	準提菩薩聖誕	九月十九	觀音菩薩出家紀念日
四月初四	文殊菩薩聖誕	九月廿九	藥師佛聖誕
四月初八	釋迦文佛聖誕	十月初五	達摩初祖聖誕
六月初三	韋馱菩薩聖誕	十一月十七	阿彌陀佛聖誕
六月十九	觀音菩薩成道紀念日	十二月初八	釋迦佛成道紀念日

六齋日 農曆每月：

初八日、十四日、十五日、
廿三日、廿九日、三十日
(月小：廿八日、廿九日)

十齋日 農曆每月：

初一日、初八日、十四日、十五日、十八日、
廿三日、廿四日、廿八日、廿九日、三十日
(月小：廿七日、廿八日、廿九日)

1 January

日 SUN	一 MON	二 TUE	三 WED	四 THU	五 FRI	六 SAT
	1 元旦	2 十一月廿一	3 廿二	4 廿三	5 廿四	6 小寒
7 廿六	8 廿七	9 廿八	10 廿九	11 十二月大	12 初二	13 初三
14 初四	15 初五	16 初六	17 初七	18 臘八節	19 初九	20 大寒
21 十一	22 十二	23 十三	24 十四	25 十五	26 十六	27 十七
28 十八	29 十九	30 二十	31 廿一			

4 April

日 SUN	一 MON	二 TUE	三 WED	四 THU	五 FRI	六 SAT
	1 二月廿三	2 廿四	3 廿五	4 兒童 / 清明節	5 廿七	6 廿八
7 廿九	8 佛誕日	9 三月小	10 初二	11 初三	12 初四	13 初五
14 初六	15 初七	16 初八	17 初九	18 初十	19 穀雨	20 十二
21 十三	22 世界地球日	23 十五	24 十六	25 十七	26 十八	27 十九
28 二十	29 廿一	30 廿二				

7 July

日 SUN	一 MON	二 TUE	三 WED	四 THU	五 FRI	六 SAT
	1 五月廿六	2 廿七	3 廿八	4 廿九	5 三十	6 小暑
7 六月初二	8 初三	9 初四	10 初五	11 初六	12 初七	13 初八
14 初九	15 初十	16 十一	17 十二	18 十三	19 十四	20 十五
21 十六	22 大暑	23 十八	24 十九	25 二十	26 廿一	27 廿二
28 廿三	29 廿四	30 廿五	31 廿六			

10 October

日 SUN	一 MON	二 TUE	三 WED	四 THU	五 FRI	六 SAT
		1 八月廿九	2 三十	3 九月初二	4 初三	5 初四
6 初四	7 初五	8 初六	9 初七	10 國慶日	11 重陽節	12 初十
13 十一	14 十二	15 十三	16 十四	17 十五	18 十六	19 十七
20 十八	21 十九	22 二十	23 霜降	24 廿二	25 光復節	26 廿三
27 廿四	28 廿五	29 廿六	30 廿七	31 廿八		

2 February

日 SUN	一 MON	二 TUE	三 WED	四 THU	五 FRI	六 SAT
				1 十二月廿二	2 廿三	3 廿四
4 立春	5 廿六	6 廿七	7 廿八	8 廿九	9 除夕	10 春節
11 正月初二	12 初三	13 初四	14 初五	15 初六	16 初七	17 初八
18 初九	19 雨水	20 十一	21 十二	22 十三	23 十四	24 元宵節
25 十六	26 十七	27 十八	28 十九	29 二十		

5 May

日 SUN	一 MON	二 TUE	三 WED	四 THU	五 FRI	六 SAT
			1 勞動節	2 三月廿四	3 廿五	4 廿六
5 立夏	6 廿八	7 廿九	8 四月初小	9 初二	10 初三	11 初四
12 母親節	13 初六	14 初七	15 浴佛節	16 初九	17 初十	18 十一
19 十二	20 小滿	21 十四	22 十五	23 十六	24 十七	25 十八
26 十九	27 二十	28 廿一	29 廿二	30 廿三	31 廿四	

8 August

日 SUN	一 MON	二 TUE	三 WED	四 THU	五 FRI	六 SAT
				1 六月廿七	2 廿八	3 廿九
4 七月大	5 初二	6 初三	7 立秋	8 父親節	9 初六	10 初七
11 初八	12 初九	13 初十	14 十一	15 十二	16 十三	17 十四
18 初八	19 初九	20 初十	21 十一	22 十二	23 十三	24 十四
25 中元節	26 十六	27 十七	28 十八	29 十九	30 二十	31 廿一

11 November

日 SUN	一 MON	二 TUE	三 WED	四 THU	五 FRI	六 SAT
					1 十月大	2 初二
3 初三	4 初四	5 初五	6 初六	7 初七	8 初八	9 初九
10 初十	11 十一	12 十二	13 十三	14 十四	15 十五	16 十六
17 初十	18 十一	19 十二	20 十三	21 十四	22 十五	23 十六
24 廿四	25 廿五	26 廿六	27 廿七	28 廿八	29 廿九	30 三十

3 March

日 SUN	一 MON	二 TUE	三 WED	四 THU	五 FRI	六 SAT
					1 正月廿一	2 廿二
3 廿三	4 廿四	5 驚蟄	6 廿六	7 廿七	8 婦女節	9 廿九
10 二月大	11 初二	12 植樹節	13 初三	14 初四	15 初五	16 初六
17 初七	18 初八	19 初十	20 春分	21 十二	22 十三	23 十四
24 十五	25 十六	26 十七	27 十八	28 十九	29 二十	30 廿一

6 June

日 SUN	一 MON	二 TUE	三 WED	四 THU	五 FRI	六 SAT
						1 四月廿五
2 廿六	3 廿七	4 廿八	5 芒種	6 五月初六	7 初二	8 初三
9 初四	10 端午節	11 初六	12 初七	13 初八	14 初九	15 初十
16 十一	17 十二	18 十三	19 十四	20 十五	21 十六	22 十七
23 十八	24 十九	25 二十	26 廿一	27 廿二	28 廿三	29 廿四

9 September

日 SUN	一 MON	二 TUE	三 WED	四 THU	五 FRI	六 SAT
						1 白露
2 七月初九	3 三十	4 軍人節	5 八月初二	6 初三	7 初四	8 初五
9 初六	10 初七	11 初八	12 初九	13 初十	14 十一	15 十二
16 十三	17 十四	18 中秋節	19 十六	20 十七	21 十八	22 十九
23 二十	24 廿一	25 廿二	26 廿三	27 廿四	28 廿五	29 廿六

12 December

日 SUN	一 MON	二 TUE	三 WED	四 THU	五 FRI	六 SAT
						1 初七
2 初八	3 初九	4 初十	5 十一	6 十二	7 十三	8 十四
9 初八	10 初九	11 初十	12 十一	13 十二	14 十三	15 十四
16 十五	17 十六	18 十七	19 十八	20 十九	21 二十	22 冬至
23 廿一	24 廿二	25 廿三	26 廿四	27 廿五	28 廿六	29 廿七



財團法人佛敎教育基金會
THE CORPORATE BODY OF THE BUDDHA EDUCATIONAL FOUNDATION

100 台北市杭州南路一段 55 號 11 樓 11F., 55, Sec. 1, Hang Chow South Road, Taipei, Taiwan, R.O.C. 郵政劃撥：07694979 愛心碼：5511
TEL：886-2-23951198 FAX：886-2-23913415 Email：budaedu@budaedu.org 網址：http://www.budaedu.org 行動網址：http://m.budaedu.org

諸惡莫作 眾善奉行 自淨其意 是諸佛敎 南無阿彌陀佛！ Abstain from unwholesome deeds, Perform wholesome ones, Purify your own mind, This is the teaching of the Buddhas. Namó Amitābha!



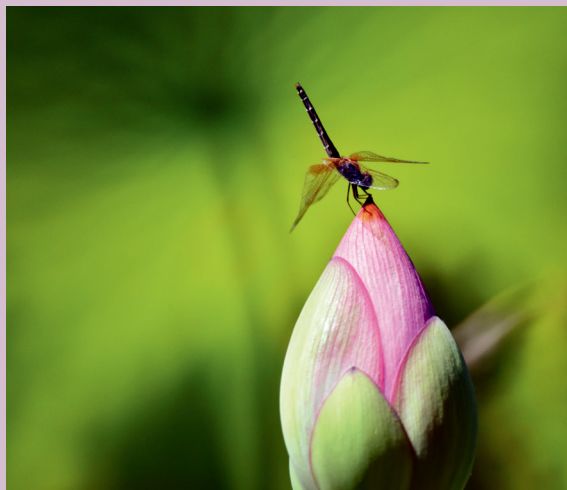
生命之歌

Ode to Life

尊重生命，愛護生靈，
物我同體，共存共榮。

佛曆 2569 年 · 民國 114 年
西元 2025 年 · 歲次 乙巳

Respect life, cherish souls,
within me holds the universe,
together we thrive.



攝影 吳景騰 / Photographs by Wu Ching-Teng
台北故宮至德國 / Zhide Garden, National Palace Museum, Taipei
July 24th, 2022

如荷心扉 / A Heart Pure like Lotus

穿越山岳海洋，蜻蜓在荷尖上舞蹈，含苞的信願，圓明的自性，
善念是鑰匙，一朵心蓮待時開。
一切眾生皆以命為本，是故一切罪惡中殺生最重，諸善行中護生第一。

Over mountains through oceans, dragonflies dance upon lotus tips.
Faith and aspirations blossom in buds, innate perfection within grips.
Compassion holds the key; the lotus in the heart awaits its time to bloom.
Life is fundamental to all sentient beings. Therefore, to kill is the gravest sin; to preserve life, the noblest deed.

正月初一	彌勒佛聖誕	七月初十	蓮花生大士聖誕
二月初八	釋迦佛出家紀念日	七月十三	大勢至菩薩聖誕
二月十五	釋迦佛涅槃日	七月十五	僧自恣日
二月十九	觀音菩薩聖誕	七月廿四日	龍樹菩薩聖誕
二月廿一	普賢菩薩聖誕	七月三十一	地藏菩薩聖誕
三月十六	準提菩薩聖誕	九月十九	觀音菩薩出家紀念日
四月初四	文殊菩薩聖誕	九月三十	藥師佛聖誕
四月初八	釋迦文佛聖誕	十月初五	達摩初祖聖誕
六月初三	韋馱菩薩聖誕	十一月十七	阿彌陀佛聖誕
六月十九	觀音菩薩成道紀念日	十二月初八	釋迦佛成道紀念日
六齋日 農曆每月： 初八日、十四日、十五日、 廿三日、廿九日、三十日 (月小：廿八日、廿九日)	十齋日 農曆每月： 初一日、初八日、十四日、十五日、十八日、 廿三日、廿四日、廿八日、廿九日、三十日 (月小：廿七日、廿八日、廿九日)		

1 January

日 SUN	一 MON	二 TUE	三 WED	四 THU	五 FRI	六 SAT
			1 元旦	2 十二月初三	3 初四	4 初五
5 小寒	6 初七	7 初八	8 初九	9 初十	10 十一	11 十二
12 十三	13 十四	14 十五	15 十六	16 十七	17 十八	18 十九
19 二十	20 大寒	21 廿二	22 廿三	23 廿四	24 廿五	25 廿六
26 廿七	27 廿八	28 除夕	29 春節	30 正月初二	31 初三	

4 April

日 SUN	一 MON	二 TUE	三 WED	四 THU	五 FRI	六 SAT
		1 三月初四	2 初五	3 初六	4 清明節 / 兒童節	5 初八
6 初九	7 初十	8 佛誕日	9 十一	10 十二	11 十三	12 十四
13 十五	14 十六	15 十七	16 十八	17 十九	18 二十	19 廿一
20 廿二	21 廿三	22 廿四	23 廿五	24 廿六	25 廿七	26 廿八
27 廿九	28 三十	29 四月初一	30 初二			

7 July

日 SUN	一 MON	二 TUE	三 WED	四 THU	五 FRI	六 SAT
		1 六月初七	2 初八	3 初九	4 初十	5 十一
6 十二	7 小暑	8 十三	9 十四	10 十五	11 十六	12 十七
13 十八	14 十九	15 二十	16 廿一	17 廿二	18 廿三	19 廿四
20 廿五	21 廿六	22 廿七	23 廿八	24 廿九	25 三十	26 閏六月小
27 初二	28 初三	29 初四	30 初五	31 初六		

10 October

日 SUN	一 MON	二 TUE	三 WED	四 THU	五 FRI	六 SAT
			1 八月十	2 十一	3 十二	4 十三
5 十四	6 中秋節	7 十五	8 十六	9 十七	10 十八	11 十九
12 廿一	13 廿二	14 廿三	15 廿四	16 廿五	17 廿六	18 廿七
19 廿八	20 廿九	21 三十	22 九月初一	23 初二	24 初三	25 初四
26 初五	27 初六	28 初七	29 初八	30 初九	31 初十	

2 February

日 SUN	一 MON	二 TUE	三 WED	四 THU	五 FRI	六 SAT
					1 正月初四	2 初五
3 初六	4 初七	5 初八	6 初九	7 初十	8 十一	9 十二
10 十三	11 十四	12 十五	13 十六	14 十七	15 十八	16 十九
17 廿一	18 廿二	19 廿三	20 廿四	21 廿五	22 廿六	23 廿七
24 廿八	25 廿九	26 三十	27 正月初一	28 初二	29 初三	

5 May

日 SUN	一 MON	二 TUE	三 WED	四 THU	五 FRI	六 SAT
				1 勞動節	2 四月初五	3 初六
4 初七	5 洛佛節 / 立夏	6 初九	7 初十	8 十一	9 十二	10 十三
11 十四	12 十五	13 十六	14 十七	15 十八	16 十九	17 二十
18 廿一	19 廿二	20 廿三	21 廿四	22 廿五	23 廿六	24 廿七
25 廿八	26 廿九	27 五月初一	28 初二	29 初三	30 初四	31 端午節

8 August

日 SUN	一 MON	二 TUE	三 WED	四 THU	五 FRI	六 SAT
					1 閏六月初八	2 初九
3 初十	4 十一	5 十二	6 十三	7 十四	8 十五	9 十六
10 十七	11 十八	12 十九	13 二十	14 廿一	15 廿二	16 廿三
17 廿四	18 廿五	19 廿六	20 廿七	21 廿八	22 廿九	23 七月大 / 處暑
24-31 初九	25 初十	26 十一	27 十二	28 十三	29 十四	30 十五

11 November

日 SUN	一 MON	二 TUE	三 WED	四 THU	五 FRI	六 SAT
						1 九月十二
2 十三	3 十四	4 十五	5 十六	6 十七	7 十八	8 十九
9 廿一	10 廿二	11 廿三	12 廿四	13 廿五	14 廿六	15 廿七
16 廿八	17 廿九	18 三十	19 十月初一	20 初二	21 初三	22 初四
23-30 初五	24 初六	25 初七	26 初八	27 初九	28 初十	29 十一

3 March

日 SUN	一 MON	二 TUE	三 WED	四 THU	五 FRI	六 SAT
						1 二月初二
2 初三	3 初四	4 初五	5 驚蟄	6 初七	7 初八	8 婦女節
9 初十	10 十一	11 十二	12 植樹節	13 十四	14 十五	15 十六
16 十七	17 十八	18 十九	19 二十	20 春分	21 廿二	22 廿三
23-30 廿四 / 初二	24-31 廿五 / 初三	25 廿六	26 廿七	27 廿八	28 廿九	29 三月大 / 青年節

6 June

日 SUN	一 MON	二 TUE	三 WED	四 THU	五 FRI	六 SAT
						1 五月初六
2 初七	3 禁煙節	4 初九	5 芒種	6 十一	7 十二	8 十三
9 十四	10 十五	11 十六	12 十七	13 十八	14 十九	15 二十
16 廿一	17 廿二	18 廿三	19 廿四	20 廿五	21 廿六	22 廿七
23 廿八	24 廿九	25 六月初一	26 初二	27 初三	28 初四	29 初五

9 September

日 SUN	一 MON	二 TUE	三 WED	四 THU	五 FRI	六 SAT
						1 七月初十
2 十一	3 軍人節	4 十二	5 十三	6 十四	7 十五	8 十六
9 十七	10 十八	11 十九	12 二十	13 廿一	14 廿二	15 廿三
16 廿四	17 廿五	18 廿六	19 廿七	20 廿八	21 廿九	22 三十
23 八月初一	24 初二	25 初三	26 初四	27 初五	28 初六	29 初七

12 December

日 SUN	一 MON	二 TUE	三 WED	四 THU	五 FRI	六 SAT
						1 九月十二
2 十三	3 十四	4 十五	5 十六	6 十七	7 十八	8 十九
9 廿一	10 廿二	11 廿三	12 廿四	13 廿五	14 廿六	15 廿七
16 廿八	17 廿九	18 三十	19 十月初一	20 初二	21 初三	22 初四
23 初五	24 初六	25 初七	26 初八	27 初九	28 初十	29 十一



財團法人佛敎教育基金會
THE CORPORATE BODY OF THE BUDDHA EDUCATIONAL FOUNDATION

100 台北市杭州南路一段 55 號 11F., 55, Sec. 1, Hang Chow South Road, Taipei, Taiwan, R.O.C. 郵政劃撥：07694979 愛心碼：5511
TEL: 886-2-23951198 FAX: 886-2-23913415 Email: budaedu@budaedu.org 網址: http://www.budaedu.org 行動網址: http://m.budaedu.org

諸惡莫作 眾善奉行 自淨其意 是諸佛敎 南無阿彌陀佛! Abstain from unwholesome deeds, Perform wholesome ones, Purify your own mind, This is the teaching of the Buddhas. Namo Amitabha!

