

護 生 小 品

牧谷繪



莫謂虫命微  
沈溺而不援  
應知惻隱心  
是為仁之端

弘一大師



憶昔襁褓時，嘗啜老牛乳。  
年長食稻粱，賴爾耕作苦。  
念此養育恩，何忍相忘汝。

弘一大師

誰道群生性命微，  
 一般骨肉一般皮，  
 勸君莫打枝頭鳥，  
 子在巢中望母歸。

唐·白居易詩



放猿詩

放爾千山萬里身  
 野泉晴樹好爲鄰  
 啼時莫近瀟湘岸  
 明月孤舟有旅人



萬物天亡總痛情，  
 雖然虫蟻也貪生，  
 一般性命天生就，  
 吩咐兒童莫看輕。

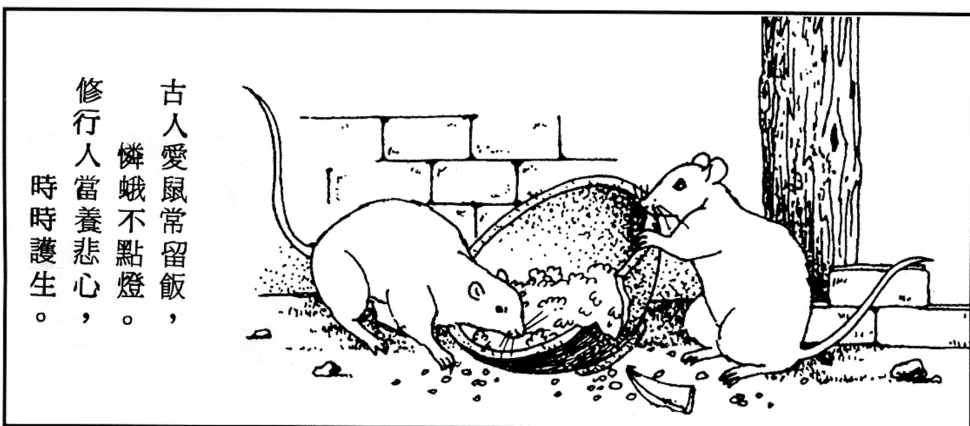




莫烹池上雁，  
雁行如弟兄。



莫驅屋上烏，  
烏有反哺誠。



古人愛鼠常留飯，  
憐蛾不點燈。  
修行人當養悲心，  
時時護生。



溪邊不垂釣，  
山中不開門。  
開門山鳥驚，  
垂釣溪魚渾。

且停且停  
 刀下留命  
 年幼心慈  
 可歛可敬

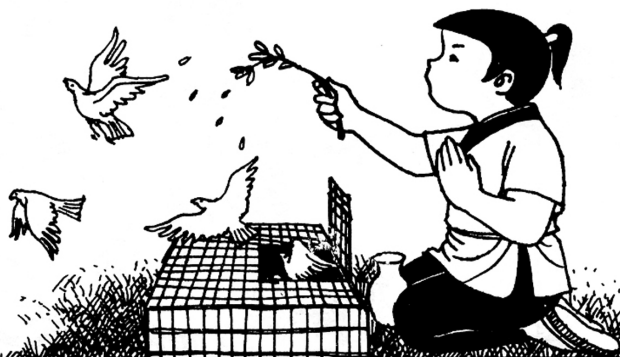


來時萍藻歡迎  
 去時水天浩蕩  
 臨淵樂與魚同  
 不必退而結網

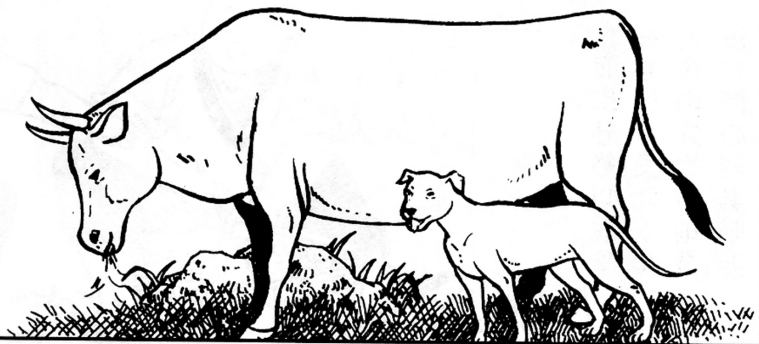


毛道凡夫  
 胎卵濕化  
 善根苟種  
 我不輕汝

火宅衆生  
 一切有情  
 佛果終成  
 汝毋自輕



六畜之中，有功於世而  
無害於人者，惟牛與犬  
，尤不可食。



盥洗避蟲蟻  
亦是護生命  
充此仁愛心  
可以為賢聖



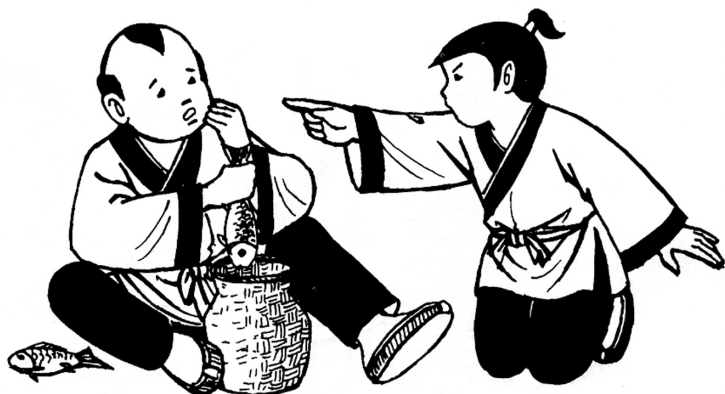
青山不識我姓氏  
我亦不識青山名  
飛來白鳥似相識  
對我對山三兩聲



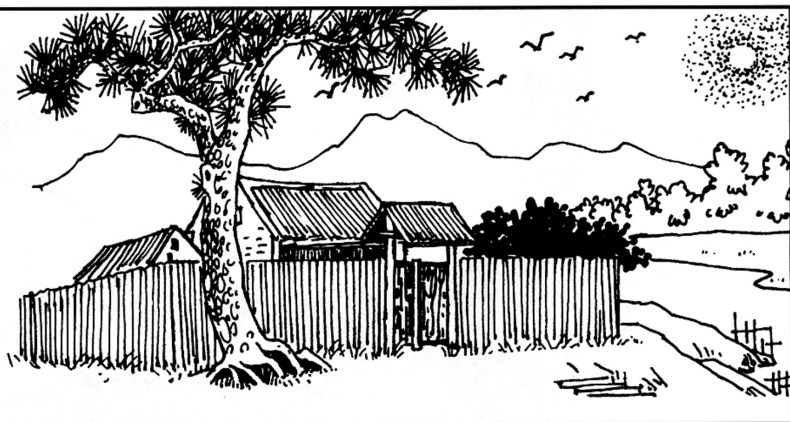
始而倒懸終以誅戮  
彼有何享受此荼毒  
人命則貴物命則微  
汝自問心判其是非



是為惡業，何謂成績  
宜速懺悔，痛自呵責  
發起善心，勤修慈德



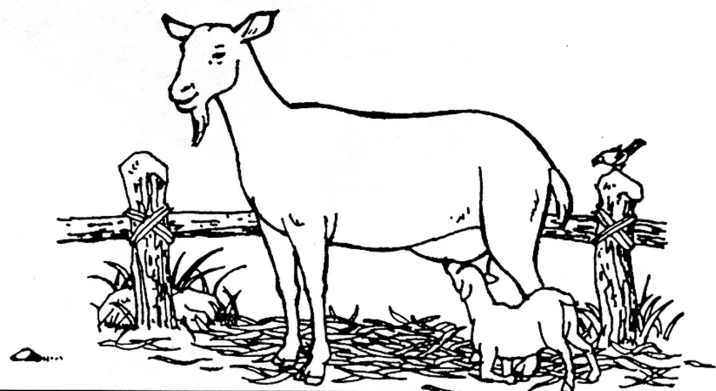
家住夕陽江上邨  
一灣流水遠柴門  
種來松樹高於屋  
借與春禽養子孫



吾不忍其毆鯨  
無罪而就死地  
普勸諸仁者  
同發慈悲意



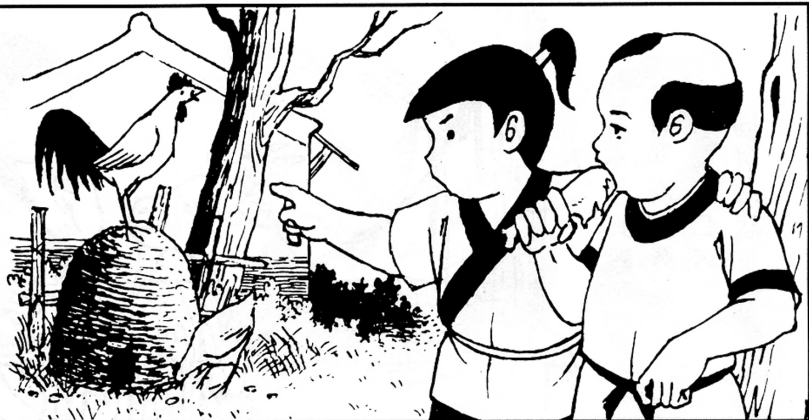
慈烏尚反哺，羔羊猶跪足，  
人不孝其親，不如草與木。



誰家稚子太無聊  
偷把長竿毀雀巢  
雀命區微人不惜  
童心殘忍罪難消

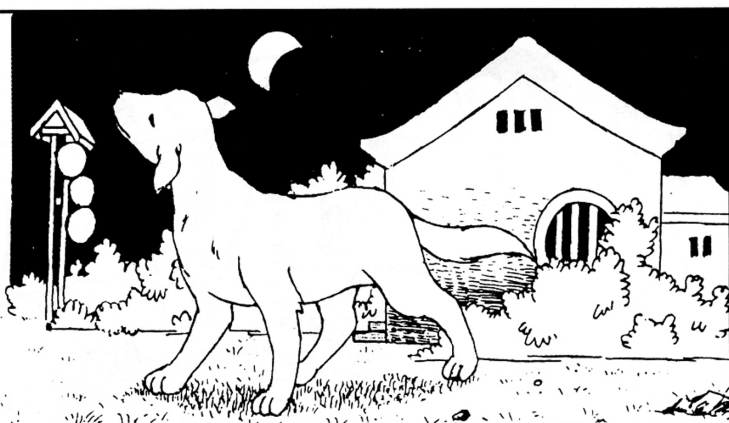


見其生不忍見其死  
聞其聲不忍食其肉  
應起悲心勿貪口腹



爲人看門，爲人守閭，  
日夜皇皇，食人唾餘，  
我心如天，唯知忠義，  
努力負責，不希報賜。

弘一大師



道旁楊柳枝，青青不可攀。  
回看攀折處，傷痕如淚潛。  
古人愛生物，仁德至今傳。  
草木未搖落，斧斤不入山。

弘一大師

